

# SEPARATION GAZ

Le séparateur gaz / liquide élimine une phase liquide dans un gaz. Il utilise en une membrane hydrophobe pour stopper l'eau, ou oléophobe pour stopper les hydrocarbures, contenus dans le gaz. le gaz sec traverse la membrane le liquide s'évacue par une boucle rapide.

Nos 3 modèles , sur lesquels le changement de la membrane ne nécessite aucun outil, permettent d'obtenir des débits de 1 à 8 L/min vers l'analyseur

## Avantage:

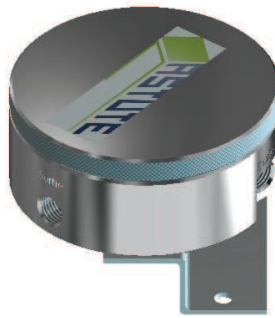
- ◆ Démontage sans outil



SEC 25

**Fiche 3101**

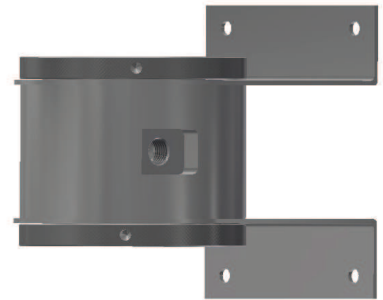
Débit maximum 1L/mn



SEC 470

**Fiche 3102**

Débit maximum 4L/mn



SEC 470 double

**Fiche XXXX**

Double chambre de traitement  
Débit maximum 8L/ mn

## Stop eau



1S5STPE

**Fiche 3105**

Véritable fusible sur une ligne d'échantillonnage, il arrête le débit sur la ligne en présence d'eau liquide. Cet élément doit être associé avec une alarme débit bas

## Avantage:

- ◆ Permet de protéger l'analyseur à moindre coût